



**ADVANCEMENTS**

**IL RESTAURO  
PROTESICO  
SU DENTI  
NATURALI E  
IMPIANTI**

Attuali orientamenti terapeutici per  
idealizzare l'integrazione e l'affidabilità  
del risultato

3-4 mar.  
28-29 apr.  
19-20 mag.  
9-10 giu.

**2017**



# IL RESTAURO PROTESICO SU DENTI NATURALI E IMPIANTI

attuali orientamenti terapeutici  
per idealizzare l'integrazione e  
l'affidabilità del risultato

## OBIETTIVO DEL CORSO

Il corso propone un moderno approccio (integrato) alla riabilitazione protesica ed implanto-protesica con lo scopo di fornire le informazioni necessarie per gestire correttamente il restauro singolo, parziale e completo. Sarà dedicato ampio spazio alle procedure più innovative ed ai nuovi materiali restaurativi al fine di procedere con terapie mini-invasive nel rispetto dei tessuti parodontali e dentali.

per informazioni specifiche sul programma contattare  
**Dr. Giacomo Fabbri**  
Studio odontoiatrico specialistico  
tel. 0541 963434 fax 0541 822415  
info@banmancinifabbri.com

## quota di iscrizione\*

### IL RESTAURO PROTESICO SU DENTI NATURALI E IMPIANTI

mod. 1 | 3-4 marzo 2017  
mod. 2 | 28-29 aprile 2017  
mod. 3 | 19-20 maggio 2017  
mod. 4 | 9-10 giugno 2017

**Modulo singolo**

€ 1.250,00 (+ IVA)

**Corso completo**

entro il 30 gen.

€ 4.200,00 (+ IVA)

quota intera

€ 4.400,00 (+ IVA)

\*Quota a persona IVA 22% esclusa

**Max 25 partecipanti**

Il programma è regolarmente accreditato ai fini ECM da Intercontact (Provider ECM n. 382) in collaborazione con Fradeani Education.

**INTERCONTACT**  
relazioni pubbliche - organizzazione eventi

## Dott. Giacomo Fabbri relatore

Laureato con lode in Odontoiatria e Protesi Dentaria presso l'Università degli Studi di Pavia. È Socio attivo dell'Accademia Italiana di Odontoiatria Protesica (AIOP) e dell'Accademia Italiana di Estetica Dentale (IAED).

Autore di articoli scientifici su riviste internazionali, è relatore nell'ambito di congressi nazionali e internazionali. Svolge attività di studio sulle ceramiche integrali e sul loro impiego clinico in collaborazione con centri universitari sia in Italia che all'estero. Esercita l'attività libera professionale dedicandosi alla protesi fissa su denti naturali ed impianti.



## ABSTRACT DEL CORSO

La terapia protesica rappresenta uno dei trattamenti più impegnativi che l'odontoiatra si trova ad affrontare nella pratica clinica. Ogni trattamento protesico ha infatti l'obiettivo di soddisfare il paziente da un punto di vista estetico e funzionale, rispettando e preservando il più possibile la biologia dei tessuti parodontali e dentali. Aspetti di estrema importanza sono la stabilità e l'affidabilità dei restauri nel lungo termine. Una riabilitazione protesica di successo prevede la suddivisione di tutte le procedure in due momenti specifici: a) Steps Reversibili e Steps Irreversibili. I primi sono rappresentati dalle procedure finalizzate a determinare una diagnosi ed un piano di trattamento corretti. La valutazione delle richieste e delle aspettative e l'analisi estetico-funzionale del paziente hanno un ruolo sostanziale. Questa fase iniziale ha lo scopo di determinare un piano di cura tramite una ceratura diagnostica, che potrà anche essere concretizzata in mock-up, ovvero in un prototipo che il paziente avrà la possibilità di testare sia da un punto di vista estetico che funzionale. Solo una volta terminata questa fase con successo, sarà possibile intraprendere tutte quelle procedure irreversibili, protesiche e non solo, finalizzate a concludere la terapia. E' proprio in questa seconda parte del trattamento, che negli ultimi anni abbiamo assistito ad importanti cambiamenti procedurali, grazie soprattutto all'introduzione di nuovi materiali e di nuove tecnologie di produzione. Purtroppo l'entusiasmo iniziale è stato spesso frenato da complicazioni cliniche, legate non solo a limiti intrinseci del prodotto, ma anche ad una scorretta applicazione dei loro protocolli. Oggigiorno attraverso una corretta gestione dei nuovi materiali restaurativi, è possibile procedere con terapie protesiche minimamente invasive che salvaguardano l'integrità degli elementi dentali, ottenendo risultati eccellenti sia per quanto riguarda l'integrazione che la prognosi. La tecnica adesiva e le ceramiche integrali mordenzabili sono i punti di forza dei moderni protocolli, che salvaguardano sempre di più i tessuti dentali e rispettano i tessuti molli. Tuttavia per un'efficace applicazione di essi, è necessario comprendere come il cambiamento dei materiali e delle modalità procedurali cliniche e tecniche siano alla base del successo del trattamento restaurativo. Anche nel campo dell'implanto-protesi i nuovi materiali e le nuove tecnologie di produzione, hanno segnato un cambio generazionale modificando i tradizionali protocolli tecnici e protesici. Non di meno i moderni design delle connessioni implantari rappresentano un punto cruciale per l'integrazione e la stabilità del risultato protesico definitivo. A tal fine un'approfondita conoscenza della biomeccanica implantare e della componentistica protesica è fattore basilare per l'ottenimento di riabilitazioni di successo. La valutazione e la gestione dei tessuti molli in protesi implantare è un altro punto fondamentale per l'ottenimento di risultati estetici soddisfacenti. A tal riguardo la valutazione pre-operatoria, il condizionamento pre e post-chirurgico e le tecniche d'impronta sono tutti momenti indispensabili per ottenere il miglior risultato dalle nostre terapie.

## A CHI È RIVOLTO IL CORSO?

- Clinici che vogliono acquisire un protocollo protesico semplificato ed attuabile in ogni situazione clinica, sia su denti naturali che su impianti
- Clinici che vogliono utilizzare le ceramiche integrali e approfondire i moderni approcci terapeutici nella pratica clinica quotidiana
- Clinici interessati ad accrescere le conoscenze di biomeccanica delle connessioni implantari e le loro implicazioni cliniche
- Clinici incuriositi dall'utilizzo dei materiali ceramici in forma monolitica nella protesi su denti naturali e impianti

# Il Restauro Protesico su Denti Naturali e Impianti

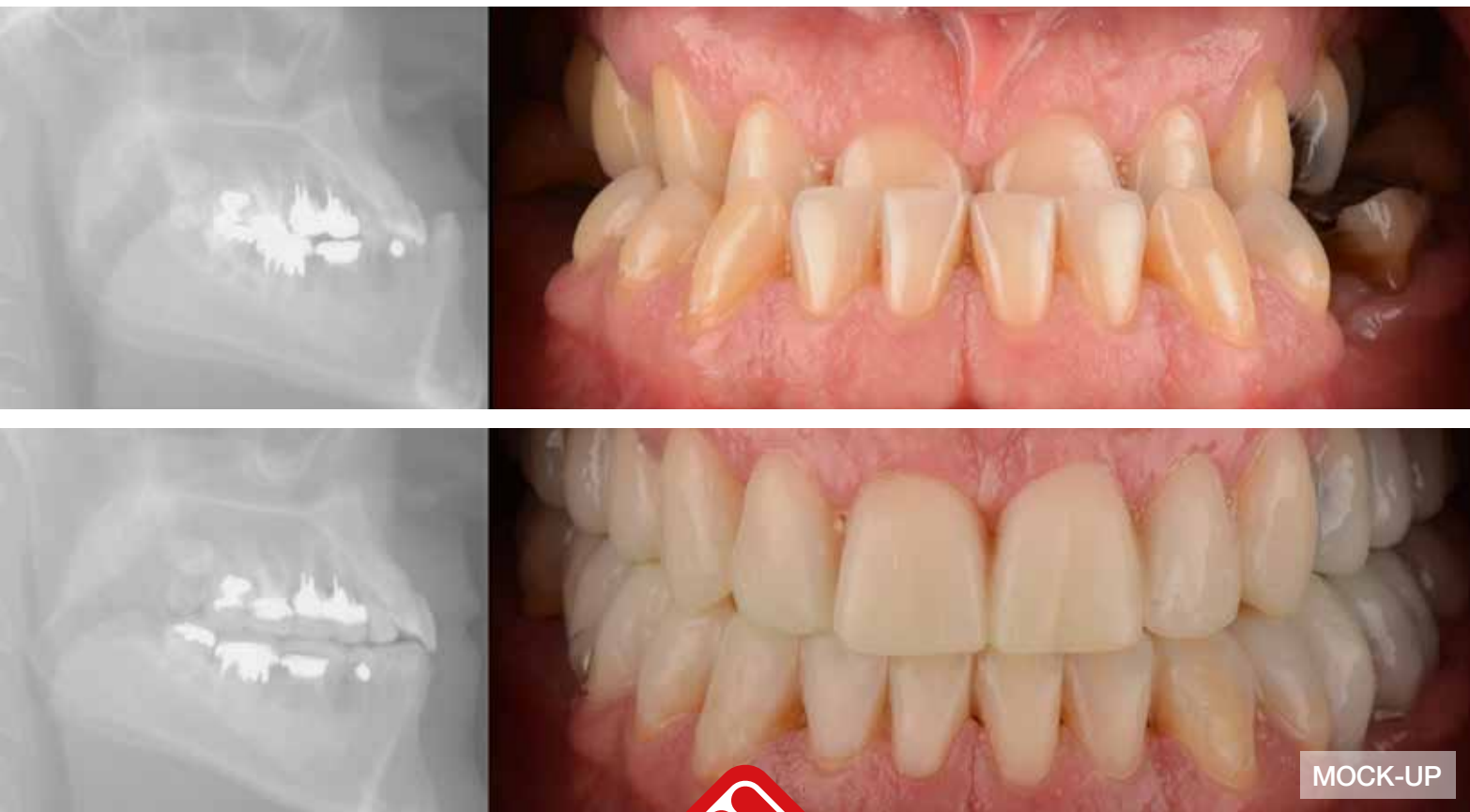
attuali orientamenti terapeutici per idealizzare l'integrazione e l'affidabilità del risultato

## Modulo 1

3-4 marzo 2017

### IL PIANO DI TRATTAMENTO ESTETICO-FUNZIONALE

- Valutazione del paziente e dei profili di rischio
- Il trattamento estetico in protesi fissa: analisi step-by-step
- I piani di riferimento per la progettazione protesica
- Procedura semplificata per la realizzazione della ceratura diagnostica
- Terapie multidisciplinari: ortodonzia e chirurgia pre-protesica.
- Tecniche di previsualizzazione cliniche e digitali.
- Denti Vs impianti: criteri decisionali nel mantenimento degli elementi compromessi.
- L'adesione in protesi fissa: quando la conservativa e la protesi non sono più così lontane.
- Cos'è necessario conoscere sull'occlusione?
- Occlusione su denti naturali e su impianti: come ci comportiamo?
- Modificare la dimensione verticale: quando, come e perché



MOCK-UP

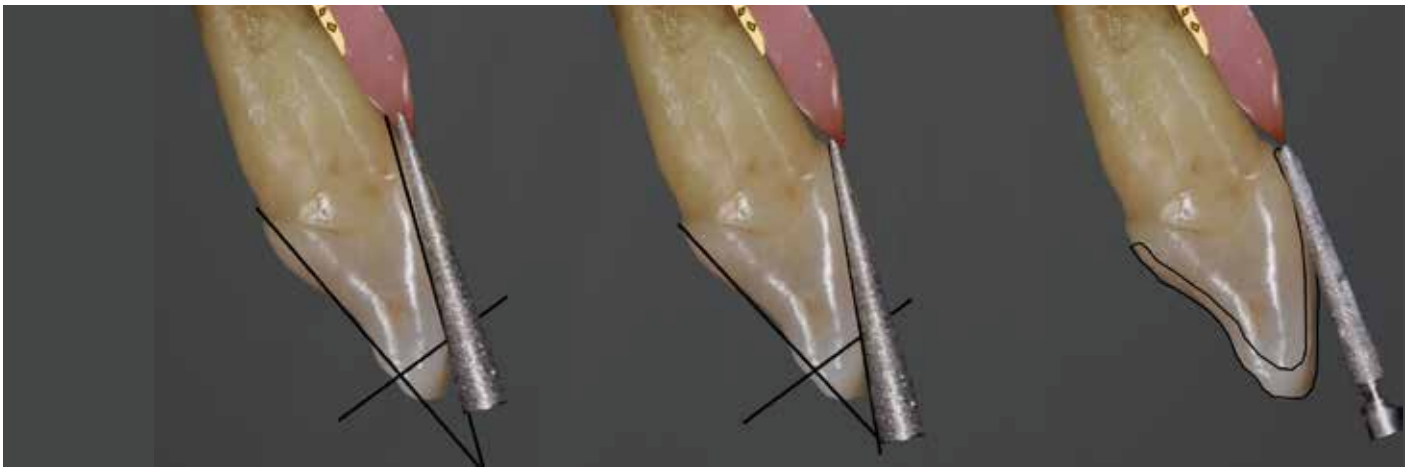
## Modulo 2

28-29 aprile 2017

### MODERNE SOLUZIONI NELLA RIABILITAZIONE ESTETICA SU DENTI NATURALI

- Moderni approcci mini-invasivi a tutela dell'integrità biologica e strutturale dell'elemento dentale
- I materiali restaurativi e le loro caratteristiche cliniche
- Preparazioni dentali: moderna rivalutazione e classificazione alla luce dei nuovi materiali e degli attuali orientamenti terapeutici
- Provvisorio e terapie integrative: nuovi orientamenti alla luce delle moderne procedure restaurative
- Il trattamento dei settori anteriori: diagnosi e gestione delle problematiche estetiche
- Il trattamento dei settori posteriori: linee guida per ottenere risultati predicibili
- Il trattamento protesico del dente discromico: considerazioni estetiche e parodontali
- Soluzioni restaurative monolitiche: il trattamento dei settori posteriori e anteriori
- Linea guida per una corretta scelta e gestione del materiale restaurativo: faccette, corone e ponti
- Cementazione: classificazione clinica dei cementi resinosi, isolamento del campo operatorio e tecniche di cementazione step-by-step

**PARTI PRATICHE SULLE TECNICHE DI  
PREPARAZIONI DENTALI**



## Modulo 3

19-20 maggio 2017

### MODERNE SOLUZIONI NELLA RIABILITAZIONE ESTETICA SU IMPIANTI OSTEOINTEGRATI

- Il ruolo della connessione implantare nell'integrazione del risultato: connessioni esterne ed interne (flat to flat / self-locking / morse taper / platform swithcing)
- Il ruolo del timing nella terapia implantoprotesica: protesi provvisorie e carico implantare
- La gestione dei tessuti molli nell'area estetica: aspetti chirurgici, il condizionamento e la tecnica d'impronta
- Materiali protesici a confronto: abutment e framework ceramici vs metal-based
- Protesi avvitata vs protesi cementata
- Soluzioni protesiche monolitiche in protesi implantare.
- Il rialzo di dimensione verticale in protesi implantare: indicazioni e limiti
- Mantenere, rigenerare o sostituire i tessuti in implanto-protesi
- Il trattamento implanto-protesico del paziente totalmente edentulo: protesi Ibride e protesi Dentali.
- Considerazione biomeccaniche ed occlusali in protesi implantare
- Moderne soluzioni restaurative nella gestione delle riabilitazioni complete



## Modulo 4

9-10 giugno 2017

### FLUSSO DI LAVORO DIGITALE E PARTE CLINICA SU PAZIENTE

- Strumenti digitali per la diagnosi e la determinazione del piano di trattamento
- L'impronta ottica integrata con le moderne procedure restaurative: vantaggi, limiti ed indicazioni
- Discussione di casi clinici

*In questo incontro il relatore presenterà il trattamento di casi clinici step-by-step sia semplici che complessi con lo scopo di mostrare in dettaglio ogni procedura clinica con specifici "tips and tricks". Si discuteranno casi clinici selezionati durante gli incontri precedenti al fine di riassumere ed al tempo stesso mettere in pratica tutte le nozioni teoriche acquisite durante gli incontri precedenti. Sarà prevista inoltre una sessione clinica su paziente inerente alle tematiche affrontate durante il corso.*



# Course facilities

## SEDE DEL CORSO

Dental Trey | Via Partisani, 3 | 47016 Fiumana | Predappio (FC)

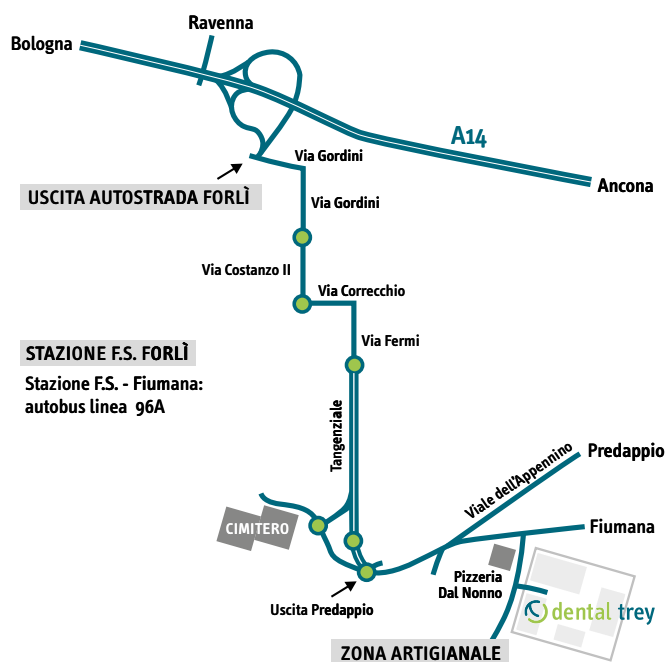
Ufficio corsi - T +39 0543 929129 | F +39 0543 940659

e-mail - corsi@dental Trey.it

Calendario e informazioni su corsi, eventi, percorsi formativi: [www.dental Trey.it](http://www.dental Trey.it) (sezione corsi)



## COME RAGGIUNGERCI



### Dall'autostrada

Autostrada A14 uscita di Forlì. All'uscita dell'autostrada voltare a sinistra in direzione della tangenziale. Percorrere tutta la tangenziale fino all'ultima rotonda e svoltare a destra in direzione Predappio. Dopo 300 metri svoltare a sinistra alla rotonda in direzione Predappio. Oltrepassare la località San Lorenzo in Noceto. 300 metri circa dopo aver superato il cartello di Fiumana svoltare a destra (direz. zona artigianale): subito a sinistra si trova Dental Trey

### Da Castrocaro Terme

Da Via Marconi proseguire per Via Roma. Prendere Via Conti a sinistra e proseguire fino a incrociare Via Mengozzi (SS67). Girare a sinistra in via Mengozzi, proseguendo per poco fino a incrociare, a destra, Via Sadurano (SP57). Dopo una serie di tornanti proseguire a sinistra sempre per la SP57 (Via Borsano) fino alla SP3 (V.le dell'Appennino). Voltare a destra e, 300 metri dopo aver superato il cartello di Fiumana, voltare a destra (direz. zona artigianale): subito a sinistra si trova Dental Trey.

## HOTEL CONVENZIONATI

Per ottenere il prezzo convenzionato presentarsi come corsisti Dental Trey

### GRAND HOTEL FORLÌ

Via del Partigiano 12/bis  
47121 Vecchiazzano (FC)  
T 0543 479586

★★★★S

### GRAND HOTEL TERME

Via Roma, 2  
47011 Castrocaro Terme  
T 0543 767114

★★★★S

### HOTEL ROSA DEL DESERTO

Via Giorgini, 3  
47011 Castrocaro Terme  
T 0543 767232

★★★★

### HOTEL MICHELANGELO

Via Buonarroti (angolo Via Roma)  
47122 Forlì  
T 0543 400233

★★★★

### HOTEL SAN GIORGIO

Via Ravennana, 538/D  
47122 Forlì  
T 0543 796699

★★★★

### HOTEL EXECUTIVE

Viale Vittorio Veneto, 3E  
47122 Forlì  
T 0543 22038

★★★★

### GRAND GLOBUS CITY

Via Traiano Imperatore, 4  
47122 Forlì  
T 0543 722512

★★★★

Dental Trey è lieta di darVi il benvenuto mettendo a disposizione gratuitamente la sala congressi e offrendo ai partecipanti i coffee break.





# Scheda di iscrizione\*

Modulo di iscrizione da compilare e inviare via e-mail a [info@fradeanieducation.com](mailto:info@fradeanieducation.com) o via fax +39 0721 64359

3-4 mar.  
28-29 apr.  
19-20 mag.  
9-10 giu.

## Il restauro protesico su denti naturali e impianti

SINGOLO  
MODULO

1	2
3	4

€ 1.250,00\*

INTERO  
CORSO

entro il  
30 Gen. € 4.200,00\*  
€ 4.400,00\*

\*Quota a persona IVA 22% esclusa

Cognome e Nome \_\_\_\_\_

Codice fiscale (obbligatorio) \_\_\_\_\_

Intestazione fattura \_\_\_\_\_

Indirizzo \_\_\_\_\_

CAP \_\_\_\_\_ Città \_\_\_\_\_ Prov. \_\_\_\_\_

P. IVA \_\_\_\_\_

Telefono \_\_\_\_\_

e-mail \_\_\_\_\_

Specializzazione  Parodontologo  Protesista  Ortodontista  Dentista generico  
 Endodontista  Chirurgo orale  Odontotecnico  Altro

Come hai ricevuto informazioni sul corso? \_\_\_\_\_

es. Newsletter, Social Network, motori di ricerca, Convegni, Colleghi, Riviste / Libri, Passaparola...

Data \_\_\_\_\_ Firma \_\_\_\_\_

si prega di allegare a conferma della propria iscrizione

- **Assegno non trasferibile**

intestato a  
**MAURO FRADEANI EDUCATION srl**

spedire a:  
Mauro Fradeani Education srl  
Corso XI Settembre, 92  
61121 Pesaro - PU

- OPIURE -

- **Fotocopia bonifico bancario**

a favore di  
**MAURO FRADEANI EDUCATION Srl**

Banca Intesa San Paolo  
Corso XI Settembre, 94 - 61121 Pesaro (PU)  
conto: 00016870  
IBAN: IT69 0030 6913 3041 0000 0016 870  
BIC/SWIFT: BCITITMM

LE ADESIONI VERRANNO ACCETTATE IN ORDINE DI ARRIVO E RITENUTE VALIDE SOLO SE ACCOMPAGNATE DALLA QUOTA DI ISCRIZIONE.

Si riserva la facoltà di annullare o spostare le date del corso in caso di impedimento del/i relatore/i o per cause di forza maggiore. In caso di annullamento sarà restituita per intero la quota di iscrizione versata. La disdetta scritta dell'iscrizione da parte del partecipante pervenuta almeno 30 giorni prima della data del corso dà diritto alla restituzione della quota d'iscrizione decurtata di € 80,00 per spese di segreteria. Dopo tale termine non si avrà diritto ad alcun rimborso della somma versata.

I dati personali richiesti saranno utilizzati per registrare la Sua partecipazione e per le pratiche amministrative (ottenimento dei Crediti Formativi ECM ed emissione fattura compresi). Saranno trattati dal personale Intercontact e Mauro Fradeani Education srl, in accordo al D. L.vo 196/2003, per la banca dati informatica generale dei partecipanti ed essere utilizzati per l'invio di comunicazioni in merito allo svolgimento di altri eventi formativi. In qualunque momento Lei potrà esercitare i diritti di cui all'articolo 7 di D. L.vo 196/2003 in merito alla verifica circa la veridicità e correttezza dei dati trattati, circa le modalità di trattamento ed in merito alla Sua facoltà di opporsi, per motivi legittimi, al trattamento dei dati.







## contatti

### **FRADEANI EDUCATION**

| Corso XI Settembre, 92

61121 - Pesaro (PU)

tel. / fax 0721 64359

| [info@fradeanieducation.com](mailto:info@fradeanieducation.com)

| [facebook.com/fradeanieducation](https://facebook.com/fradeanieducation)

| [fradeanieducation.com](http://fradeanieducation.com)

