

Informazioni generali

Segreteria Organizzativa e Provider ECM

Intercontact Srl
di Laura Balducci e Francesca Gallinari
Provider Nazionale Accr. Standard n° 382
Via Zongo, 45- Pesaro, PU
Tel. 0721 26773
www.intercontact.it

Segreteria Scientifica:

Marco Guidi, Barbara Maccarone, Cristiana Taus
Unità Operativa di Neurologia
Azienda Ospedaliera "Ospedali Riuniti Marche Nord", Pesaro

INFORMAZIONI GENERALI

Sede del corso

Hotel Cruiser - Aula congressi Moby Dick
Viale Trieste, 281
61121 Pesaro, PU

Iscrizioni

Il corso è rivolto ad un massimo di 100 partecipanti

L'iscrizione comprende:

- partecipazione alle sessioni scientifiche
- attestato finale di partecipazione
- materiale didattico
- caffè break e lunch

Informazioni generali

Modalità di iscrizione

Per iscriversi è necessario compilare la scheda di partecipazione e inviarla all'agenzia organizzativa Intercontact tramite e-mail l.balducci@intercontact.it, oppure iscrivendosi on-line al sito www.intercontact-pesaro.it/congressi.
In alternativa, sarà possibile inviare un fax allo 0721 26773.
Verranno accettate le iscrizioni fino ad esaurimento del numero dei posti previsti.
Agli interessati che hanno inviato la scheda sarà confermata l'accettazione della domanda dalla segreteria organizzativa.

Crediti E.C.M.

L'evento è stato accreditato nell'ambito del Programma Nazionale di Educazione Continua in Medicina (ECM) con 7 crediti formativi
Obiettivo formativo n°3 (Documentazione clinica. Percorsi clinico-assistenziali diagnostici e riabilitativi, profili di assistenza e profili di cura)
Accreditato per le seguenti discipline e specializzazioni:

- Medico chirurgo: specialisti in Neurologia, Medicina fisica e riabilitativa, Geriatria, Psichiatria, Neuroradiologia, Medicina generale (medico di famiglia)
- Psicologi
- Infermieri
- Fisioterapisti
- Tecnici di neurofisiopatologia

Ai fini ECM, i partecipanti dovranno partecipare al 90% del monte ore formativo e compilare il questionario di verifica dell'apprendimento con scheda di valutazione dell'evento.

Con il Patrocinio di

Associazione Italiana di Psicogeriatrica

Omop Pesaro/Urbino

Società dei Neurologi, Neurochirurghi e Neuroradiologi Ospedalieri

Con il contributo non condizionato di:

Biogen

Merck Serono

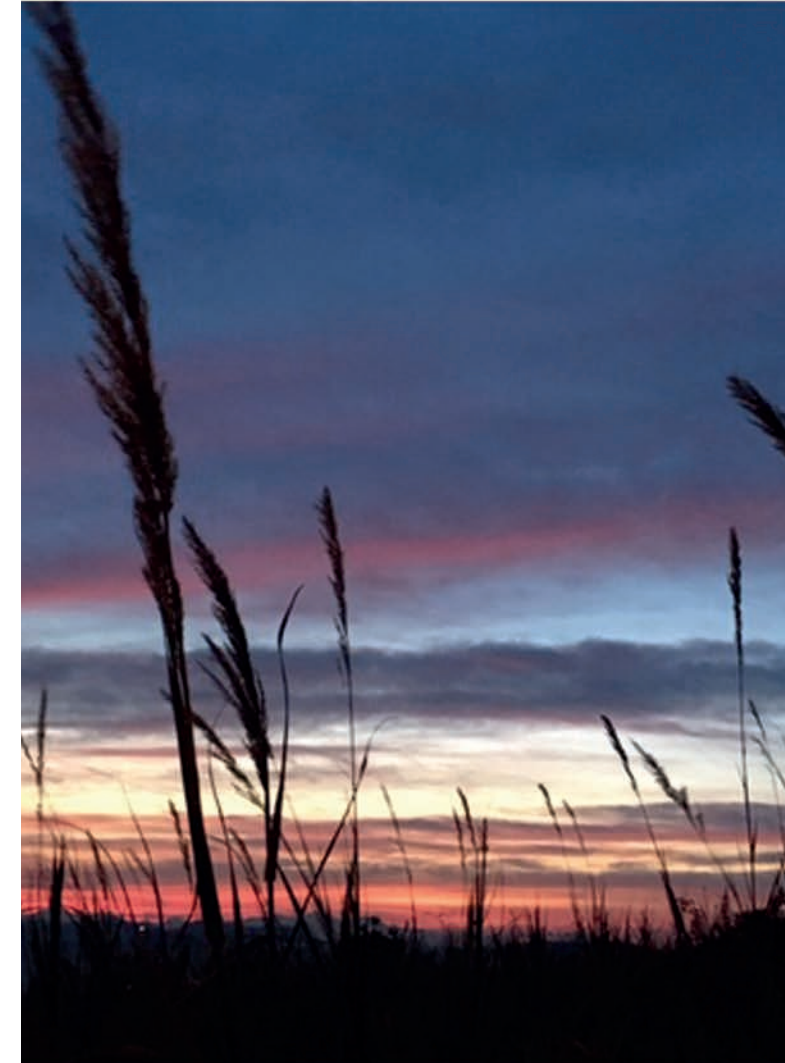
Novartis

Roche

Sanofi-Genzyme

Teva

SCLEROSI MULTIPLA DALLE BASI BIOLOGICHE ALLA TERAPIA



Hotel Cruiser

Pesaro, 29 novembre 2019

PROGRAMMA

09.00

Registrazioni dei partecipanti

09.15

Apertura dei lavori e presentazione del corso

Marco Guidi

DIAGNOSTICA

Moderatori: Marco Guidi, Luigino De Dominicis

09.30

Neuro-filamenti e altri nuovi biomarcatori

Massimiliano Di Filippo

10.00

Come anticipare una diagnosi: criteri McDonald dal 2001 al 2018

Gabriella Cacchio'

10.30

Dalla Diagnostica alla valutazione di efficacia/sicurezza: Ruolo della RMN

Luana Regnicolo

11.00

Discussione

11.30 Coffee break

TERAPIA

Moderatori: Maura Chiara Danni, Claudio Alesi

12.00

I primi DMD: c'è ancora un razionale nel loro utilizzo?

Raffaella Cerqua

12.30

L'avvento delle terapie orali: opportunità e criticità

Barbara Maccarone, Cristiana Taus

13.00

Terapie di II linea: profi-li di ef-ficacia e di rischio a confronto

Marinella Clerico

13.30

Discussione

14.00

Lunch

PROBLEMATICHE APERTE

Moderatori: Mario Signorino, Mauro Silvestrini

15.00

L'autoimmunità secondaria

Rocco Totaro

15.30

Quali infezioni temere e come proteggersi?

Agostino Riva

16.00

Forme progressive: a che punto siamo?

Eugenio Pucci

16.30

Discussione

17.00

TAVOLA ROTONDA:

Casi Clinici: Esperienze a confronto

Cristiana Taus

Barbara Maccarone

Samuele Arabi

Giorgia Jorio

Ruja Taffi

Elisabetta Cartechini

18.00

Consegna del questionario ECM

18.30

Chiusura del corso

Relatori e Moderatori

CLAUDIO ALESI

U.O. Neurologia, Ospedale "Carlo Urbani"- Jesi

SAMUELE ARABI

U.O. Neurologia, Ospedale "Carlo Urbani"- Jesi

GABRIELLA CACCHIO'

U.O. Neurologia, Ospedale "C. e G. Mazzoni"- Ascoli Piceno

ELISABETTA CARTECHINI

U.O. Neurologia, Ospedale Provinciale- Macerata

RAFFAELLA CERQUA

S.O.D. Clinica Neurologica, "Ospedali Riuniti delle Marche"- Ancona

MARINELLA CLERICO

U.O. Neurologia, Azienda Ospedaliero Universitaria "San Luigi Gonzaga"- Torino

MAURA CHIARA DANNI

S.O.D. Clinica Neurologica, "Ospedali Riuniti delle Marche"- Ancona

LUIGINO DE DOMINICIS

U.O. Neurologia, Ospedale "Principe di Piemonte"- Senigallia

MASSIMILIANO DI FILIPPO

Clinica Neurologica, Università di Perugia

MARCO GUIDI

U.O. Neurologia, A.O. "Ospedali Riuniti Marche Nord"- Pesaro

GIORGIA JORIO

U.O. Neurologia, Ospedale "Principe di Piemonte"- Senigallia

BARBARA MACCARONE

U.O. Neurologia, A.O. "Ospedali Riuniti Marche Nord"- Pesaro

EUGENIO PUCCI

U.O. Neurologia, Ospedale Provinciale - Macerata

LUANA REGNICOLO

S.O.D. Clinica Neuroradiologica, "Ospedali Riuniti delle Marche"- Ancona

ANTONIO RIVA

Divisione di Malattie Infettive, ASST FBF-Sacco - Milano

MARIO SIGNORINO

U.O. Neurologia, AV 4 - Fermo

MAURO SILVESTRINI

Clinica Neurologica, "Ospedali Riuniti delle Marche" - Ancona

RUJA TAFFI

Clinica Neurologica, "Ospedali Riuniti delle Marche" - Ancona

CRISTIANA TAUS

U.O. Neurologia, A.O. "Ospedali Riuniti Marche Nord"- Pesaro

ROCCO TOTARO

Clinica Neurologica, Ospedale "San Salvatore" - L'Aquila