

INFORMAZIONI GENERALI

Sede del corso: Sede Confindustria Mantova Sala D

Via Portazzolo, 9 - 46100 Mantova (MN)

Sono disponibili parcheggi a pagamento nei pressi:

- APCOA Italia S.p.A. Parcheggio Scarsellini via Angelo Scarsellini 2
- Aster S.r.l.l. Piazza Carlo D'Arco 46100 Mantova

Segreteria Organizzativa e Provider ECM Intercontact

Provider ECM Accr. Standard Nazionale n. 382

Via Zongo, 45 - 61121 Pesaro, PU - Tel 072126773 @: l.balducci@intercontact.it

Segreteria Nazionale SIPMeL

Via Ponchini, 17/7 - 31033 Castelfranco Veneto (TV)

Tel. 0423 -738098 - Fax 0423-740715 – @: sipmel@sipmel.it

QUOTA DI ISCRIZIONE (inclusa IVA 22%)

- **GRATUITA per il SOCIO SIPMeL in regola con la quota associativa 2025**
- **NON SOCIO MEDICO/BIOLOGO/CHIMICO/FARMACISTA €80,00**
- **NON SOCIO TECNICO SANITARIO DI LABORATORIO BIOMEDICO €40,00**
- **GRATUITA per STUDENTE**

MODALITÀ DI PARTECIPAZIONE

Il corso è riservato alle figure professionali del **MEDICO**: Allergologia ed Immunologia Clinica; Anatomia Patologica; Biochimica Clinica; Cardiologia; Chirurgia generale; Ematologia; Endocrinologia; Farmacologia e Tossicologia Clinica; Gastroenterologia; Genetica Medica; Geriatria; Ginecologia e Ostetricia; Igiene, Epidemiologia e Sanità Pubblica; Laboratorio di Genetica Medica; Malattie Infettive; Malattie Metaboliche e Diabetologia; Medicina del Lavoro e Sicurezza degli Ambienti di Lavoro; Medicina dello Sport; Medicina e Chirurgia di Accettazione e di Urgenza; Medicina Generale; Medicina Interna; Medicina Trasfusionale; Microbiologia e Virologia; Nefrologia; Neonatologia; Oncologia; Patologia Clinica (Laboratorio di analisi chimico-cliniche e microbiologia); Pediatria; Reumatologia; Rianimazione, **BIOLOGO e TECNICO SANITARIO DI LABORATORIO BIOMEDICO**.

Per motivi didattici il numero dei posti è limitato a **n. 100 partecipanti ed è obbligatoria l'iscrizione**. Le iscrizioni si effettuano esclusivamente online collegandosi al sito www.intercontact-pesaro.it e saranno accettate automaticamente secondo l'ordine di arrivo fino a esaurimento posti. **N.B.** L'iscrizione si intende valida solo se confermata dalla segreteria Intercontact.

Attestato di frequenza

A tutti i partecipanti al Convegno verrà rilasciato un attestato di frequenza utilizzabile come titolo da includere nel curriculum formativo e professionale. Il programma scientifico dell'evento è stato accreditato dal **Provider ECM - n. 382 Intercontact**

Rif. ECM n 442429. - Crediti assegnati n. 8

(Dossier Formativo: obiettivo formativo n. 8 - acquisizione competenze di processo)

Il rilascio dei crediti è subordinato all'effettiva presenza del partecipante all'intero evento formativo, verificata attraverso la registrazione manuale (firma entrata/uscita), alla compilazione del questionario sulla soddisfazione dell'evento e alla verifica del questionario per la valutazione dell'apprendimento. La raccolta dei questionari avverrà alla fine dell'evento contestualmente alla consegna dell'attestato di frequenza.

Si ringrazia per il supporto non condizionante l'attività ECM



S I P M e L



SOCIETÀ ITALIANA DI PATOLOGIA CLINICA E MEDICINA DI LABORATORIO

Componente della World Association of Societies of Pathology and Laboratory Medicine

Sezione Regionale Lombardia, Emilia-Romagna e Veneto
in collaborazione con

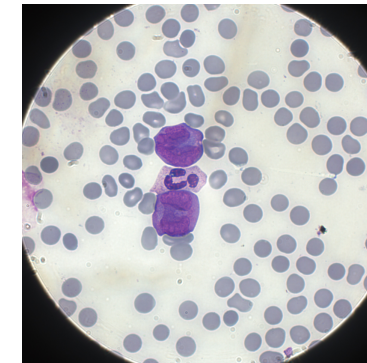
Gruppo di Studio Ematologia (GdSE) SIPMeL

Convegno di Studio

IL CONTENUTO INFORMATIVO DELL'OSSERVAZIONE MORFOLOGICA IN EMATOLOGIA

5 aprile 2025, Mantova

Sede Confindustria Mantova Sala D
Via Portazzolo 9, 46100 Mantova



Responsabili Scientifici del corso

Anna Maria Cenci
Marco Moretti
Elisa Piva

Con il Patrocinio di



Carlo Poma

Sistema Socio Sanitario
Regione Lombardia
ASST Mantova

09.00 *Registrazione dei partecipanti*

Programma dei lavori

09.15 Introduzione e presentazione del corso
Anna Maria Cenci, Marco Moretti, Elisa Piva

SESSIONE I – Moderatore: Elisa Piva

9.30 Approccio alla morfologia del sangue periferico interpretando il dato analitico: obiettivi, metodologie, strumenti diagnostici e refertazione in emergenza-urgenza e in routine
Marco Moretti

10.10 Il significato della revisione microscopica dello striscio di sangue periferico
Anna Maria Cenci

SESSIONE II – Moderatore: Marco Moretti

10.50 Morfologia normale e patologica delle cellule della serie eritroide
Paola D'Altoè

11.30 La morfologia dei linfociti, tra reattività e clonalità
Mauro Buttarello

12.10 Interpretare la reattività e la displasia della serie granulocitica
Elisa Piva

12.45 *Discussione*

13.10 *Light lunch*

SESSIONE III – Moderatore: Fabrizio Papa

13.50 I monociti tra normalità, reattività e displasia
Francesca Mancini

14.30 Le urgenze onco-ematologiche e il problema dei blasti
Michela Pelloso

15.10 Metodologie e performance nella valutazione delle piastrine e nelle microangiopatie trombotiche
Luca Pio Dicembre

SESSIONE IV – Moderatore: Anna Maria Cenci

15.30 Performance nell'interpretazione dello striscio di sangue periferico: risultati della Valutazione Esterna di Qualità della Regione Lombardia
Sabrina Buoro

16.00 L'esperienza SIPMeL sulla promozione delle competenze nella morfologia ematologica con l'utilizzo di Proficiency Test
Fabrizio Papa

SESSIONE INTERATTIVA – Moderatore: Anna Maria Cenci

16.30 Presentazione e discussione di casi clinici selezionati
Barbara Casolari, Manuela Varani, Luca Pio Dicembre, Paola D'Altoè, Angela Rachele Soliera

17.30 Considerazioni conclusive
Anna Maria Cenci, Marco Moretti, Elisa Piva

18.00 Chiusura dei lavori e compilazione questionario ECM

Obiettivo del Corso

La proposizione di un corso di base sulla morfologia delle cellule ematiche circolanti rivolto a tutte le categorie di professionisti che possono essere coinvolti nella valutazione morfologica durante l'attività nel settore di Ematologia del Laboratorio Clinico nasce come risposta a varie sollecitazioni pervenute sul tema dagli operatori stessi. L'obiettivo è approfondire e verificare l'importanza delle regole di base nell'analisi del sangue periferico, fondamentale per la diagnosi di patologie oncoematologiche e di altra natura. Il corso prevede un'introduzione generale, cenni sui cluster ematici, modalità di refertazione (routine e urgenza), una verifica delle conoscenze attraverso controlli di proficiency e una parte pratica con discussione di casi clinici e confronto in plenaria.

Relatori e Moderatori

Buoro Sabrina – Direttore del Centro Regionale di Coordinamento della Medicina di Laboratorio - Regione Lombardia e Vicepresidente SIBioC

Buttarello Mauro - GDSE SIPMeL, Castelfranco Veneto

Casolari Barbara - Direzione Presidio Ospedaliero, Tecnostruttura Sanitaria, AUSL Modena

Cenci Anna Maria – Referente Formazione SIPMeL e Vice Coordinatore GdSE SIPMeL

D'Altoè Paola - Dirigente Medico Laboratorio Analisi AULSS1 Dolomiti, Belluno

Dicembre Luca Pio - Dirigente Medico Unità Operativa Multizonale Laboratorio di Patologia Clinica, APSS Trento

Mancini Francesca - Dirigente Biologo Laboratorio di Diagnostica Speciale di Ematologia - Azienda Policlinico Umberto I Roma

Moretti Marco - Direttore SOD Medicina di Laboratorio AOU Marche Ancona, Coordinatore GdSE SIPMeL

Papa Fabrizio - Dirigente Medico UOC Patologia Clinica, Ospedale Isola Tiberina, Gemelli Isola, Roma e Past President SIPMeL

Pelloso Michela - Dirigente Medico UOC Medicina di Laboratorio AOU Padova

Piva Elisa – Direttore Struttura Complessa Servizio Medicina di Laboratorio ASST Mantova

Soliera Angela Rachele - Dirigente Biologo Dipartimento di Medicina di Laboratorio AUSL Modena

Varani Manuela - Dirigente Medico Dipartimento di Medicina di Laboratorio AUSL Modena