

SEGRETERIA SCIENTIFICA

Dottor Giancarlo Piovaccari

Direttore Dipartimento Malattie Cardiovascolari
Ospedale degli Infermi
Viale Settembrini 2 – 47900 Rimini

SEDE DEL WORKSHOP

Sala Convegni AUSL Rimini
Via Coriano 24 - Rimini

ECM

E' stato richiesto l'accreditamento al Ministero della Salute per Medico Chirurgo delle seguenti specializzazioni: Medicina Generale, Cardiologia, Medicina Interna.

ISCRIZIONI

Il workshop è a numero chiuso ed è gratuito. Saranno accettate le prime 50 iscrizioni (in ordine cronologico di arrivo) pervenute alla nostra Segreteria fino ad esaurimento dei posti. Si prega di accertarsi sull'avvenuta iscrizione al corso contattando la Segreteria Organizzativa Intercontact allo 0721 26773 - Referente Francesca Gallinari.

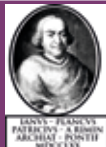
E' possibile scaricare la scheda di iscrizione al sito www.intercontact.it

CENTRO PROVA AUDIOVISIVI

In sala sarà possibile solo la proiezione da computer, non sono installati proiettori di diapositive. Per offrire il miglior servizio possibile i Relatori sono pregati di consegnare la loro relazione almeno mezz'ora prima della presentazione in aula, in formato Power Point, su CD Rom o memoria USB. Nel caso in cui nella presentazione in Power Point siano presenti collegamenti a video è necessario avvertire la Segreteria Organizzativa.



SERVIZIO SANITARIO REGIONALE
EMILIA-ROMAGNA
Azienda Unità Sanitaria locale di Rimini



Ordine dei Medici della Provincia di Rimini

RINGRAZIAMENTI

L'evento è stato realizzato grazie al contributo di:

BAYER

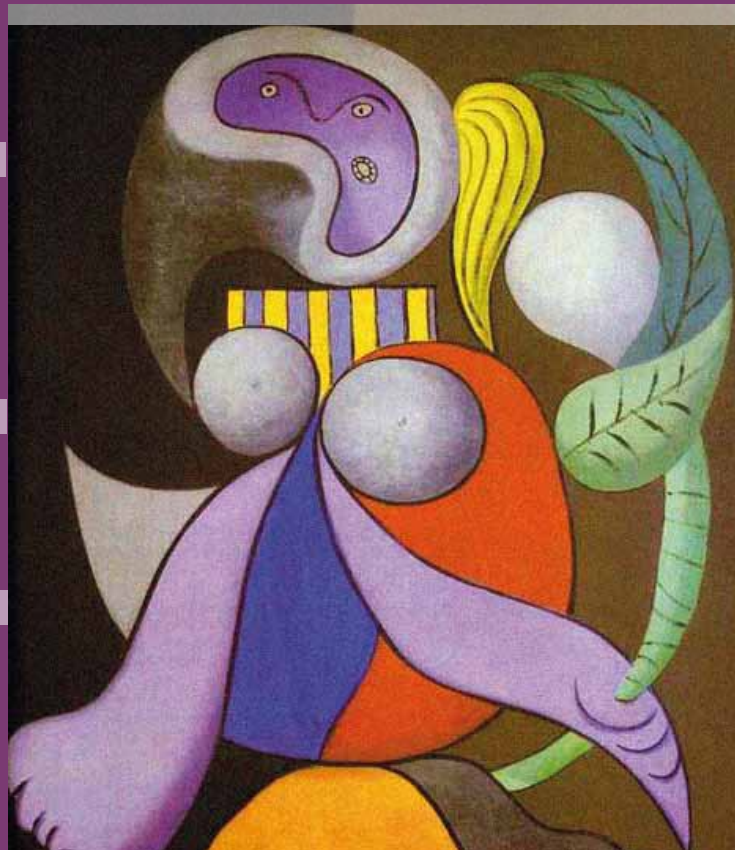
Provider ECM e Segreteria Organizzativa



Intercontact Srl
Lungofoglia G. Caboto, 8/5 - 61121 Pesaro, PU
Tel 0721 26773 Fax 0721 393516
Francesca Gallinari fgallinari@intercontact.it
www.intercontact.it (sezione eventi e congressi)

PROGETTO DI SELF AUDIT AZIENDALE DELLA AUSL DI RIMINI SULLA VALUTAZIONE DEL RISCHIO CV ED IMPLEMENTAZIONE DI STRATEGIE TERAPEUTICHE DI PREVENZIONE EFFICACI E COSTO EFFICACI: **RUOLO DI ASA 100 mg**

Rimini
21 marzo 2012
Sala Riunioni AUSL - Via Coriano, 24



Pablo Picasso - Arlecchino



19.30 Registrazione partecipanti

19.45 Apertura lavori
Giancarlo Piovaccari

20.00 Le premesse per un progetto
di self audit: *Studio Censis -
Cergas Bocconi* di Health Technology
Assessment applicato ad ASA
a basso dosaggio
Marco Marconi

21.00 Presentazione del progetto
Giancarlo Piovaccari

Rischio CV ed utilizzo di ASA
da parte dei MMG della AUSL
di Rimini aderenti al progetto:
cosa emerge dai nostri database?
Daniele Pacassoni

Linee guida ospedale - territorio
per un corretto utilizzo di
antiaggreganti piastrinici
nel paziente a rischio CV
Giancarlo Piovaccari

Consegna e verifica questionario ECM

Chiusura dei lavori

21.30

22.00

23.00

23.15